

## Obsah

### VO Popovická

<del>SITECO 5XC2A31B08HB Streetlight 11 mini LED 1xLED 3000K / CRI &gt;= 80</del>	
Datový list svítidel (1xLED 3000K / CRI >= 80).....	3

### Alternativa 1 (Popovická)

#### Alternativa 1 (Popovická)

Plánovací údaje.....	6
<b>Popovická</b>	
Shrnutí výsledků.....	8
Tabulka.....	9
Izolovat.....	10
Graf hodnot.....	11

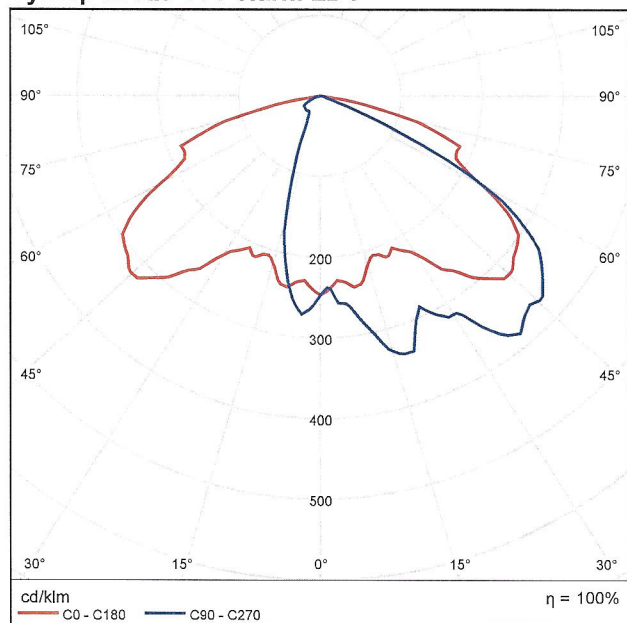
NYNÍ NOVÁ GENERACE 5XC2B31B08HC – SL 11 MINI LED STO.5A – 6740LM  
DLE AKTUALIZACE ZE DNE 24.2.2021

## SITECO 5XC2A31B08HB Streetlight 11 mini LED 1xLED 3000K / CRI &gt;= 80



Provozní účinnost: 100%  
 Světelný tok žárovky: 5790 lm  
 Světelný tok svítidla: 5790 lm  
 Výkon: 59.8 W  
 Světelný výtěžek: 96.8 lm/W  
 Teplota barvy: 3000 K  
 Index podání barev: 100

## Výstup světla 1 / Polární LDC



## 5XC2A31B08HB

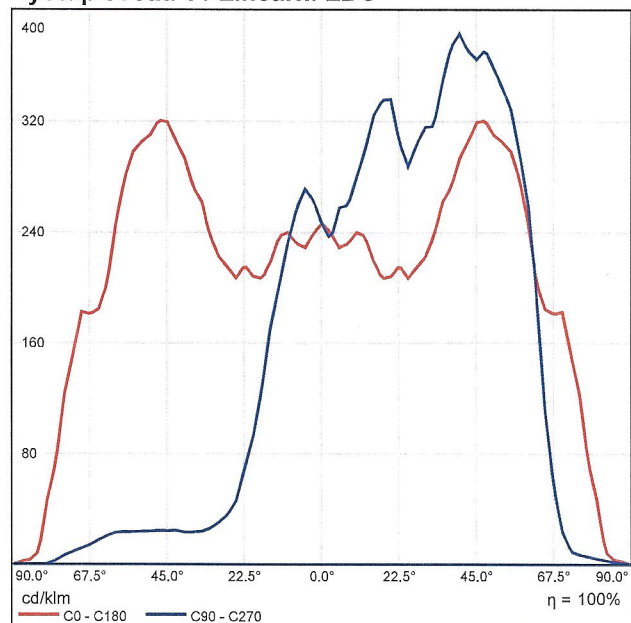
Streetlight 11 mini LED, Mastleuchte, primäre Lichtlenkung mit 3-Zonen Facetten-Reflektor, aus Kunststoff, Silber beschichtet, hochglänzend, primäre lichttechn. Abdeckung: Abdeckung, aus PMMA, klar, Lichtverteilung: ST1.2a, Lichtaustritt: direkt strahlend, primäre Lichtcharakteristik: asymmetrisch, Montageart: Aufsatz, Ansatz, LED LED-High Power, Bemessungslichtstrom: 5.790 lm, Lichtfarbe: 830, Farbtemperatur: 3000K, Vorschaltgerät: EVG Plus, Steuerung: Überhitzungsschutz, Leistungsreduzierung, digitale Kommunikationsschnittstelle, zeitabhängige Lichtstromsteuerung, flexible Lichtstromparametrierung, optimierte Konstantlichtstromsteuerung (CLO 2.0), elektronische Leistungsreduzierung, mit Leitung H07RN-F 5x 1,5mm², Netzanschluss: 220..240V, AC, 50/60Hz, Anschlussleitung vormontiert, Leitungslänge: 8,5 m, Beginn der Lebensdauer: 60 W, Ende der Lebensdauer: 65 W, Reduzierung: 27 W, Leuchtengehäuse, aus Aluminium, Druckguss, pulverbeschichtet, Siteco® eisenglimmer (DB 702S), Länge: 736 mm, Breite: 174 mm, Höhe: 116mm, Zopfmaß: 60/76mm (Aufsatz) und 42/60mm (Ansatz), Mastflansch für Zopfmaß: 42mm: 5XC10008XM4, 60mm: 5XC10008XM2, 76mm: 5XC10008XM1, Schutzart (gesamt): IP66, Schutzklasse (gesamt): SK II (Schutzisoliert), Prüfzeichen: CE, ENEC, VDE, Schlagfestigkeit: IK09, zul. Umgebungstemperatur für Außenanwendungen: -25..+50°C, normgerechte Platz- und Straßenbeleuchtung, Verpackungseinheit: 1 Stück

Lichtverteilung: ST1.2a

Werkseinstellung: Lichtstromanteil=100% (Dimmstufe=254)

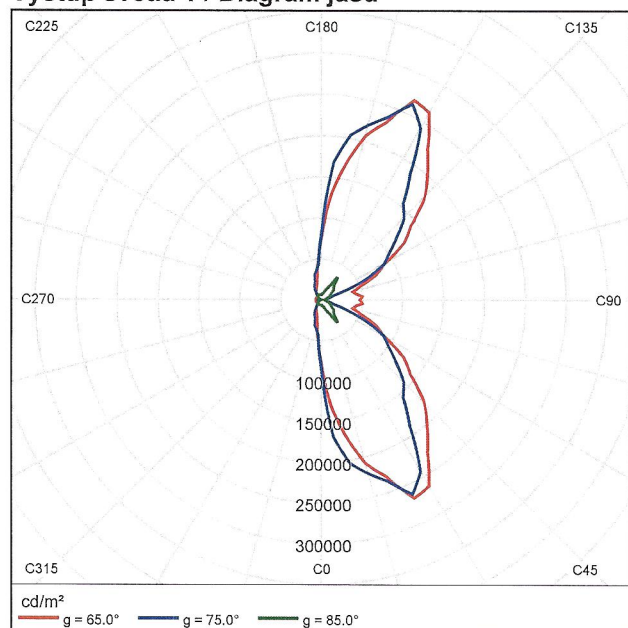
Prüfbefund: 58293

## Výstup světla 1 / Lineární LDC



Nebylo možné vytvořit kuželový diagram, protože rozvržení světla je asymetrické.

## Výstup světla 1 / Diagram jasů

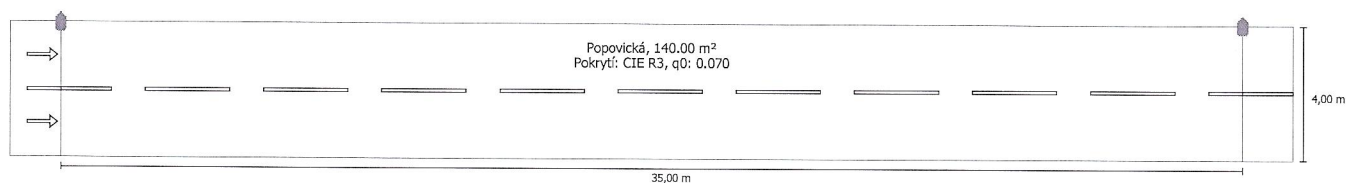


Nebylo možné vytvořit UGR diagram, protože rozvržení světla je asymetrické.

## Alternativa 1 (Popovická)

Plánování podle EN 13201:2015

### Profil ulice



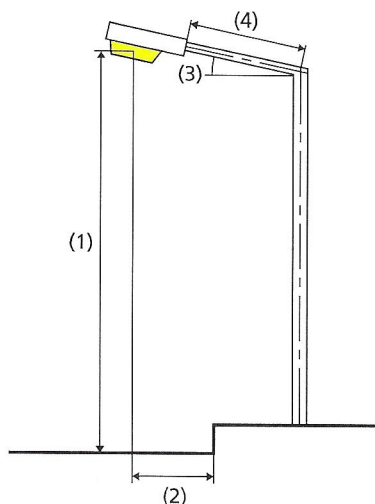
Činitel údržby: 0.67

### Indikátoři hustoty výkonu

Provozní hodiny 4000 h, 100%, 59.8 W

Vyhodnocovací pole	Plocha	EAvg
Popovická	140.00 m <sup>2</sup>	7.35 lx
Výsledek indikátoru hustoty výkonu	0.058 W/lxm <sup>2</sup>	

## Rozmístění svítidel



Svítidlo:	SITECO 5XC2A31B08HB Streetlight 11 mini LED 1xLED 3000K / CRI >= 80
Světelný tok (svítidla):	4100.14 lm
Světelný tok (žárovky):	4100.00 lm
Umístění:	jednostranně nahoře
Provozní hodiny	
4000 h:	100.0 %, 59.8 W
Vzdálenost sloupů:	35.000 m
Sklon ramene (3):	0.0°
Délka ramene (4):	0.000 m
Výška světelného bodu (1):	6.000 m
Převis osvětlovacího zdroje nad vozovkou (2):	0.000 m

ULR:	0.00
ULOR:	0.00
Spotřeba energie:	239.2 kWh p.a.
Energetický měrný odběr:	1.7 kWh/m² p.a.
W/km:	1734.20
Nejvyšší hodnoty intenzity světla	
při 70°:	594 cd/klm
při 80°:	98.9 cd/klm
při 90°:	0.00 cd/klm
Třída intenzity světla:	G*3
Vždy do všech směrů, které u použitelně nainstalovaného svítidla tvoří stanovený úhel se spodní vertikálou.	
Uspřádání splňuje třídu indexu oslnění D.6	

## Popovická

Činitel údržby: 0.67

Rastr: 12 x 3 Body

	Em [lx]	Emin [lx]
Skut. hodnota podle výpočtu	7.35	1.22
Požad. hodnota podle výpočtu	$\geq 5.00, \leq 7.50$	$\geq 1.00$
Splněno/nesplněno	✓	✓

Příslušející pozorovatelé (2):

Pozorovatel	Poloha [m]
Pozorovatel 1	(-60.000, 1.000, 1.500)
Pozorovatel 2	(-60.000, 3.000, 1.500)

## Popovická

## Horizontální intenzita osvětlení [lx]

<b>3.333</b>	<b>18.9</b>	11.0	6.03	3.04	1.63	<b>1.22</b>	<b>1.22</b>	1.63	3.04	6.03	11.0	<b>18.9</b>
<b>2.000</b>	14.9	11.8	7.65	4.28	2.33	1.66	1.66	2.33	4.28	7.65	11.8	14.9
<b>0.667</b>	16.3	12.3	9.21	5.29	2.74	1.84	1.84	2.74	5.29	9.21	12.3	16.3
m	<b>1.458</b>	<b>4.375</b>	<b>7.292</b>	<b>10.208</b>	<b>13.125</b>	<b>16.042</b>	<b>18.958</b>	<b>21.875</b>	<b>24.792</b>	<b>27.708</b>	<b>30.625</b>	<b>33.542</b>

Rastr: 12 x 3 Body

EAvg [lx]	EMin [lx]	EMax [lx]	g1	g2
7.35	1.22	18.9	0.166	0.064



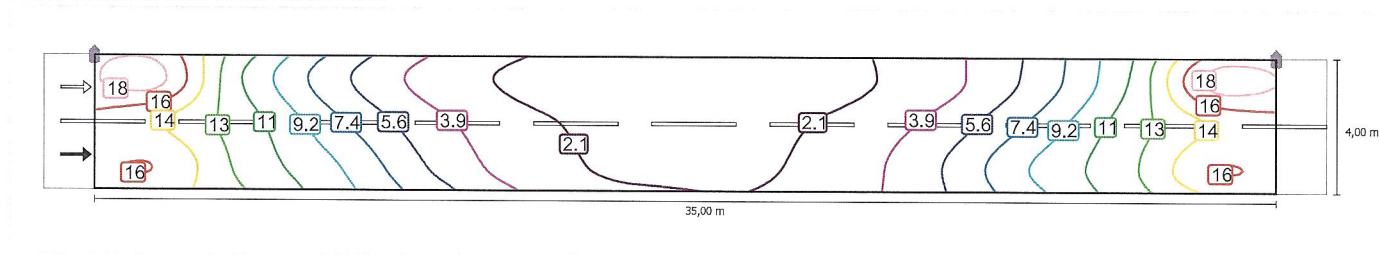
## Popovická

Činitel údržby: 0.67

Rastr: 12 x 3 Body

	Em [lx]	Emin [lx]
Skut. hodnota podle výpočtu	7.35	1.22
Požad. hodnota podle výpočtu	$\geq 5.00, \leq 7.50$	$\geq 1.00$
Splněno/nesplněno	✓	✓

### Horizontální intenzita osvětlení



Měřítko: 1 : 200

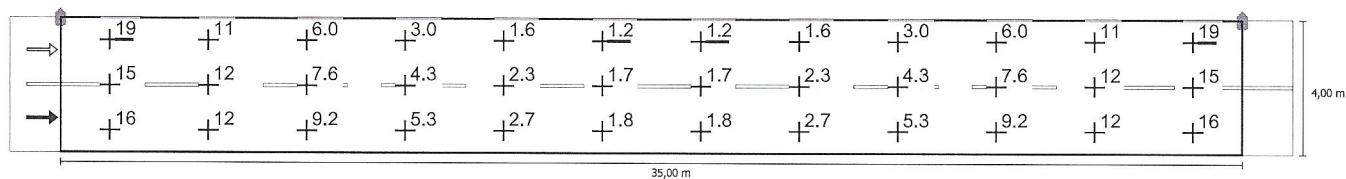
## Popovická

Činitel údržby: 0.67

Rastr: 12 x 3 Body

	Em [lx]	Emin [lx]
Skut. hodnota podle výpočtu	7.35	1.22
Požad. hodnota podle výpočtu	$\geq 5.00, \leq 7.50$	$\geq 1.00$
Splněno/nesplněno	✓	✓

### Horizontální intenzita osvětlení



Měřítko: 1 : 200